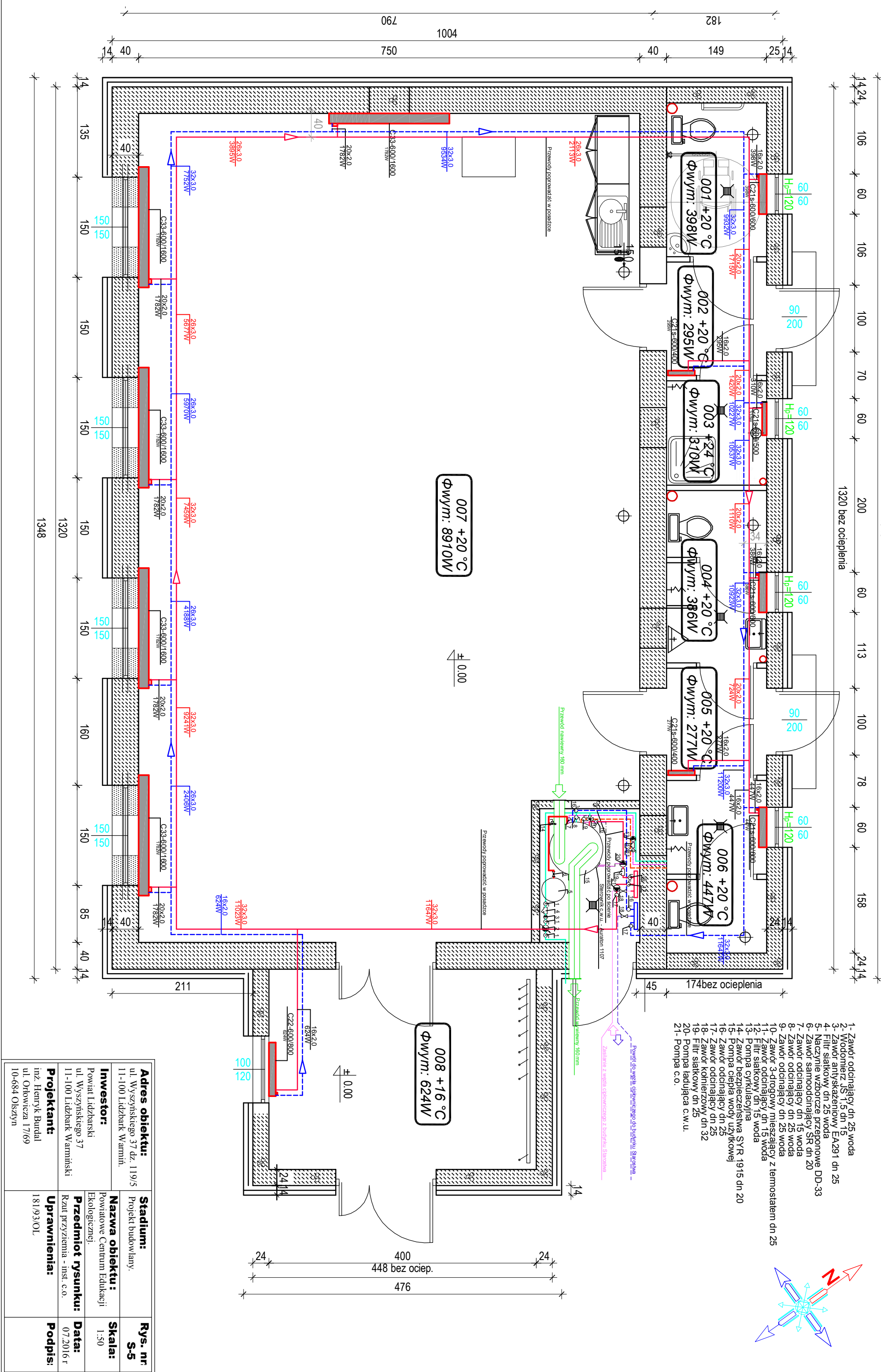
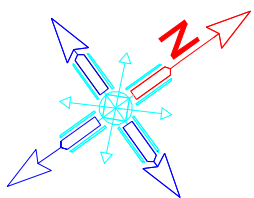


RZUT PRZYZIEMI  
SKALA 1:50

- 1- Zawór odcinający dn 25 woda
- 2- Wodomierz JS 1,5 dn 15
- 3- Zawór antyskażeniowy EA291 dn 25
- 4- Filtł siatkowy dn 25 woda
- 5- Naczynie wzbiorcze przeponowe DD-33
- 6- Zawór samoodcinający SR dn 20
- 7- Zawór odcinający dn 15 woda
- 8- Zawór odcinający dn 25 woda
- 9- Zawór 3-drogowy mieszający z termostatem dn 25
- 10- Zawór odcinający dn 15 woda
- 11- Filtł siatkowy dn 15 woda
- 12- Pompa cyrkulacyjna
- 13- Zawór bezpieczeństwa SYR 19/15 dn 20
- 14- Pompa ciepła wody użytkowej
- 15- Zawór odcinający dn 25
- 16- Zawór odcinający dn 25
- 17- Zawór koinerzowy dn 32
- 18- Filtł siatkowy dn 25
- 19- Pompa ładująca c.w.u.
- 20- Pompa c.o.
- 21- Pompa c.o.



<b>Adres obiektu:</b> ul. Wyszynskiego 37 dz. 119/5 11-100 Lidzbark Warmiński.		<b>Rys. nr</b> S-5
<b>Inwestor:</b> Powiat Lidzbarski ul. Wyszynskiego 37 11-100 Lidzbark Warmiński		<b>Nazwa obiektu:</b> Powiatowe Centrum Edukacji Ekologicznej.
<b>Projektant:</b> inż. Henryk Burdał ul. Orłowiec 17/69 10-684 Olsztyn		<b>Przedmiot rysunku:</b> Rzut przyziemia - inst. c.o.
<b>Uprawnienia:</b>		<b>Data:</b> 07.2016 r
		<b>Podpis:</b>